

Cavallino Treporti

*Confini
liquidi*



COMUNE DI
CAVALLINO - TREPORTI



Cosa hanno di magico i tramonti? Così simili, ma sempre così emozionanti?

Eppure ogni volta ci sorprendono, ogni volta ci fanno fermare per un attimo ad osservarli, a vederne quell'incessante e sottile divenire, quel piccolo cambiamento, pur sapendo che anche al prossimo tramonto sarà una sorpresa, sempre nuova.

È questo sentimento di meraviglia verso ciò che conosciamo bene, verso questo territorio che abbiamo imparato a scoprire e ad amare fin da piccoli, che non smette di rapirci e ci spinge ad inventare un'altra uscita, a trovarci ancora a fermare in istanti fotografici questo Litorale posto al confine, ma senza confine. Abbiamo provato a riassumerlo in "Confini Liquidi", il primo libro che stravolge il punto di vista di Cavallino-Treporti, che lo osserva dal mare, dalla Laguna, da ciò che lo lambisce, lo contiene e lo definisce, in un continuo gioco in- finito e non-finito.

Nelle parole del titolo abbiamo quasi trovato una sorta di ossimoro, dove il confine non esiste, eppure c'è, in un continuo contrapporsi tra un'idea chiusa e rigida verso elementi che si adattano, che cambiano, ma rimangono allo stesso posto.

Un ventaglio di cromie e sfumature vuole accompagnare il lettore in un percorso che non dimentichi nessuna delle variegata sfaccettature di Cavallino-Treporti: dalla Porte di Cavallino, entrata di mare attuale e dalla radicate origini storiche, ci si sposta lungo il Pordelio e nel territorio, senza dimenticare Treporti e la Laguna, si inizia a scoprire il mare e ad abbracciare l'orizzonte al faro di Punta Sabbioni e poi lungo la spiaggia verso l'altro capo del Faro di Cavallino, nuovamente.

Venite a bagnarvi in queste acque, che sia il sale forte del mare in una calda giornata, o il fondale salmastro, quasi immobile, dei ghebi e delle Valli di Lio Piccolo, ma fatelo senza sosta: in un movimento liquido, tra i confini ma senza confini.

Nevio Bozzato

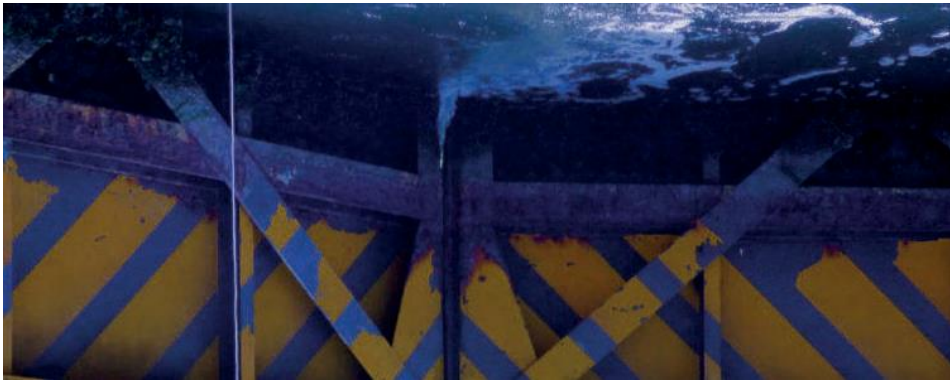
Presidente del Circolo Fotografico 200ISO



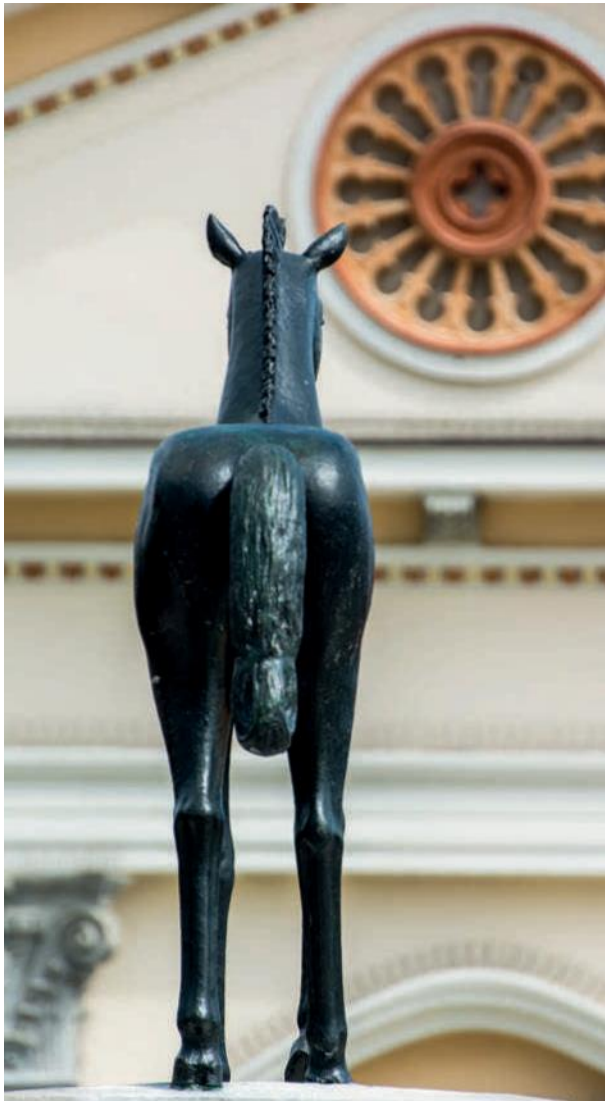




16

































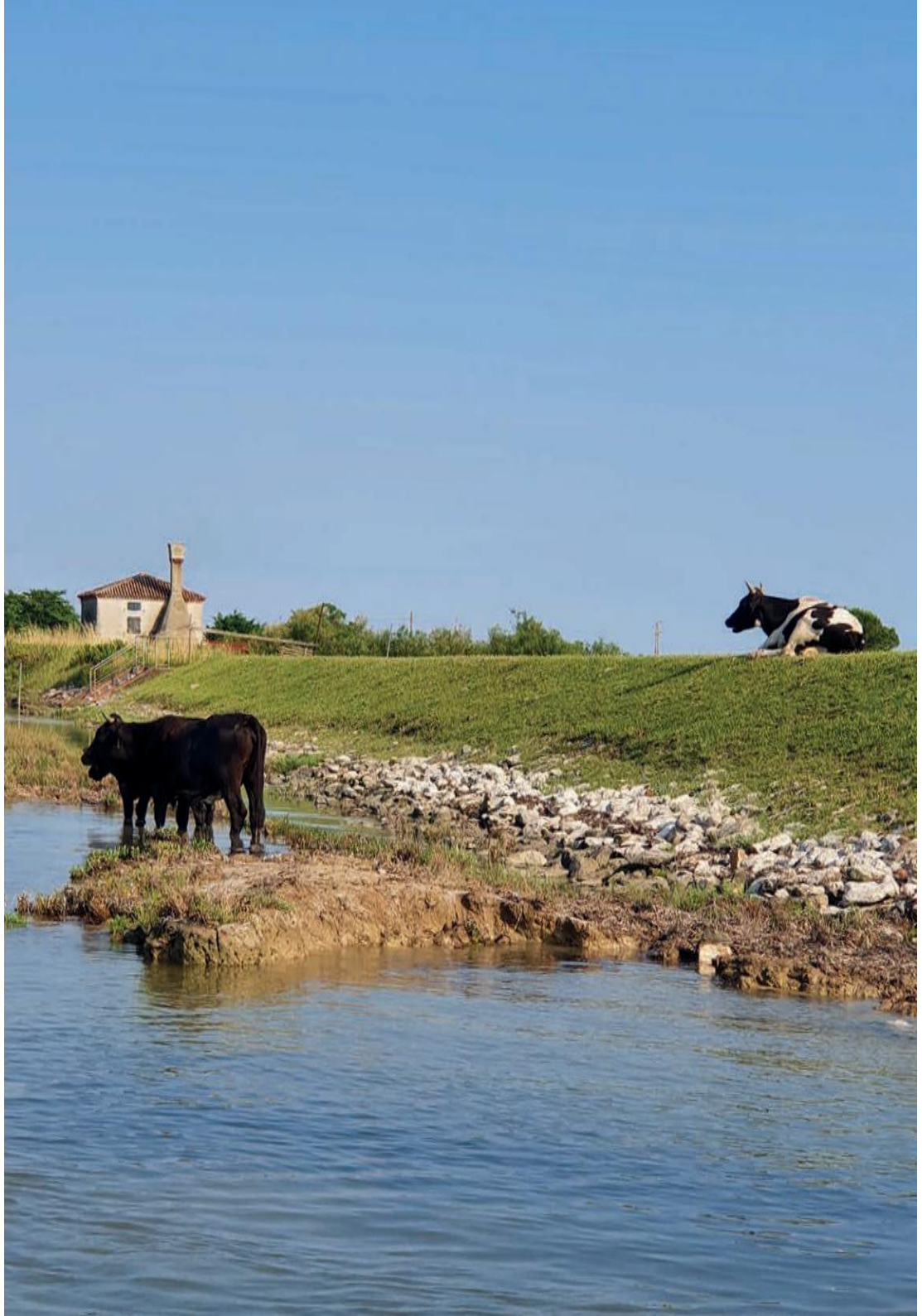






















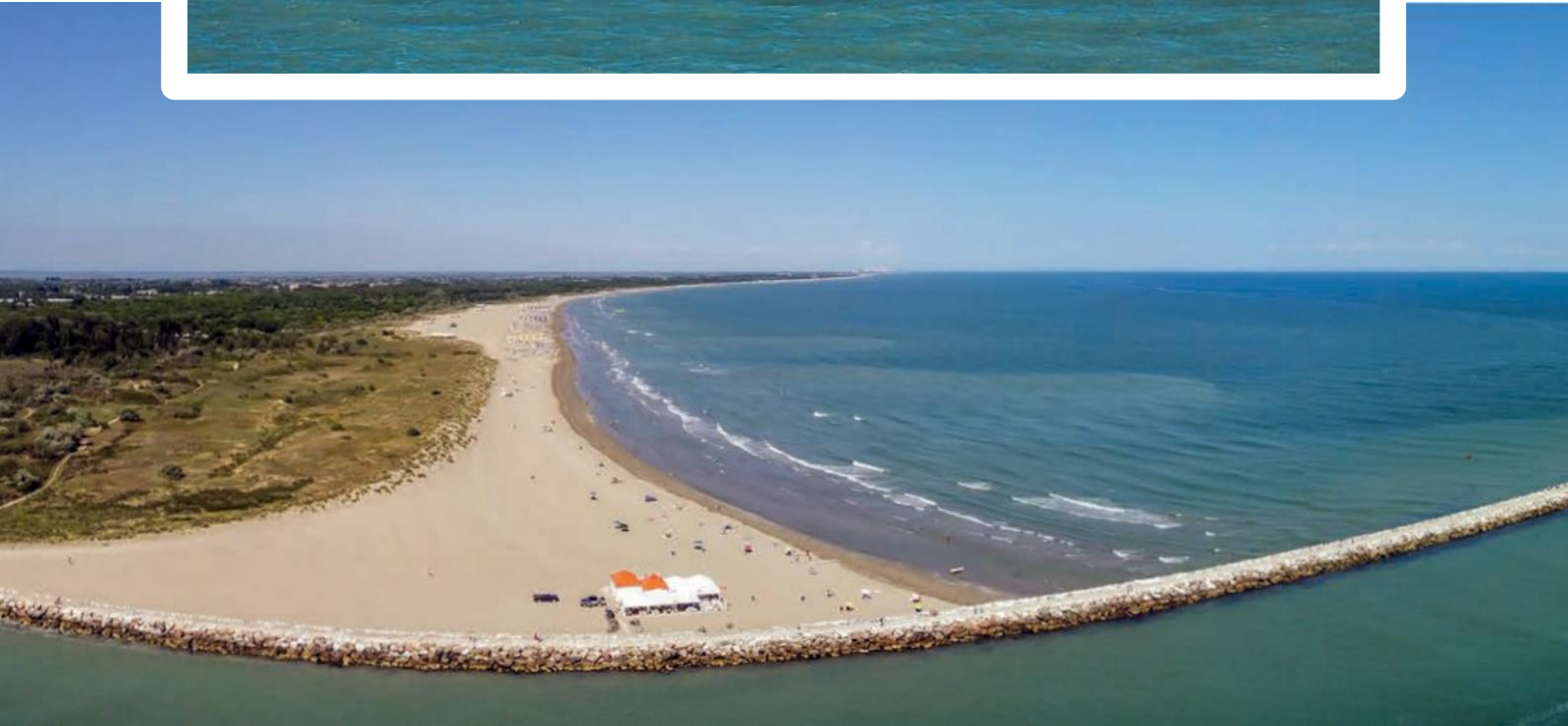








140

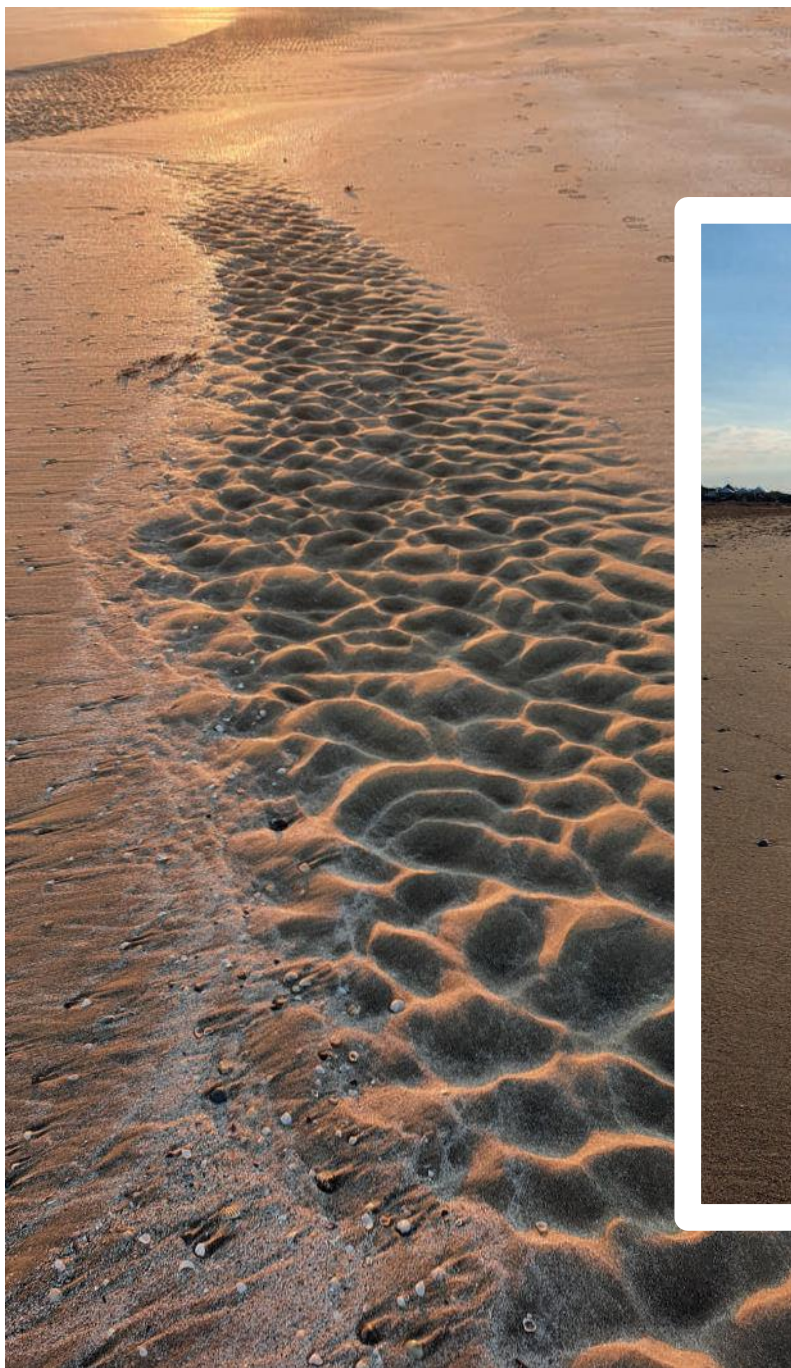




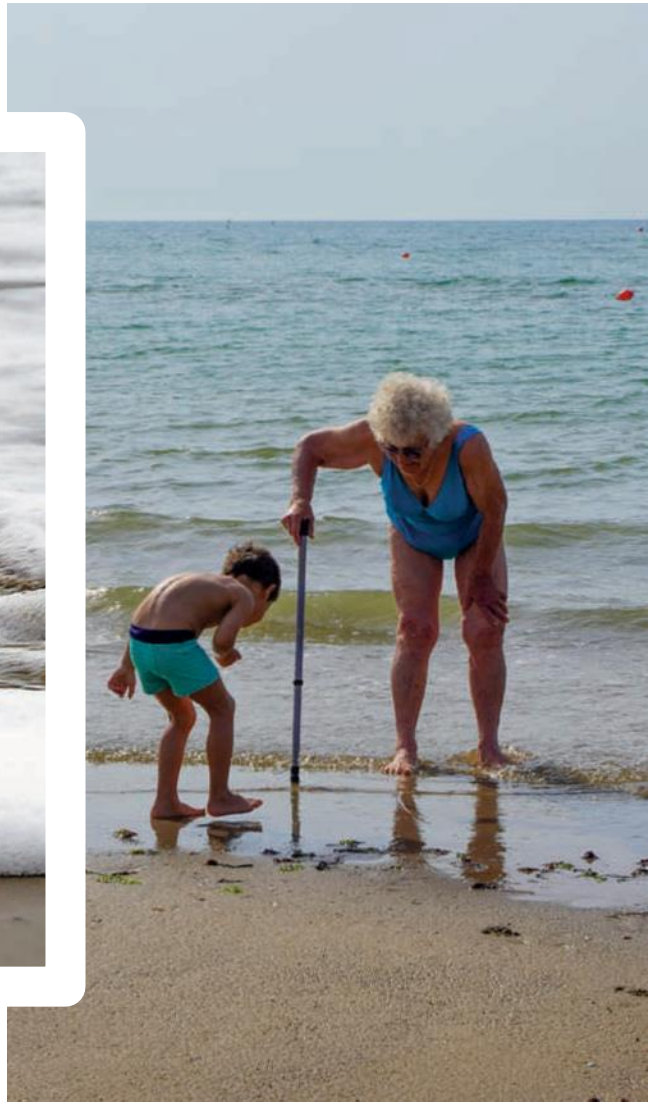














190











212









